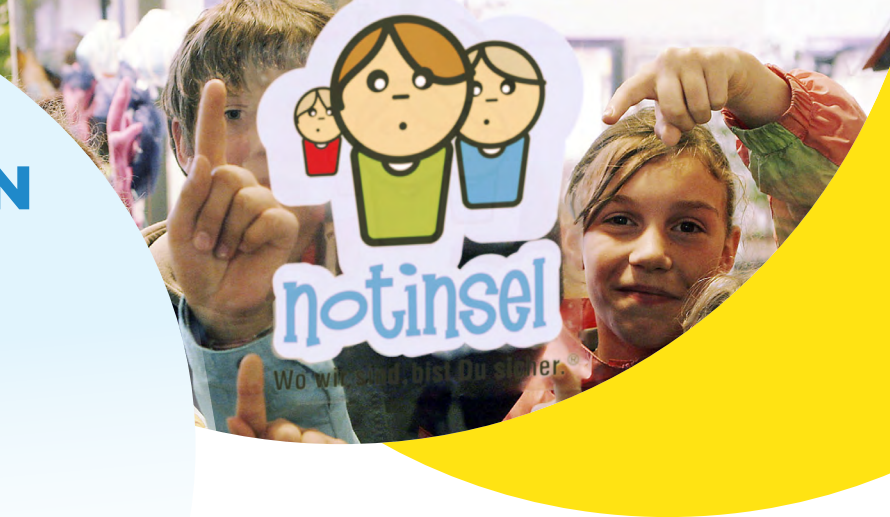


# ERSTINFORMATION FÜR POTENZIELLE PROJEKTRÄGER



Geschäfte, Banken, Apotheken, Bäckereien, Kioske, Einrichtungen etc. mit einem Notinsel-Aufkleber sind sichere Orte für Kinder. Dort werden Sorgen und Ängste von Kindern ernst genommen und ihnen wird bei kleinen und großen Problemen geholfen. Das deutschlandweit größte Kinderschutzprojekt im öffentlichen Raum unterstützt Kinder in Angst- und Gefahrensituationen und bewegt Menschen zum Hinsehen und Handeln.

**Für die Koordination des Notinsel-Projektes in den Gemeinden, Städten und Landkreisen ist jeweils ein eigener Projektträger vor Ort zuständig.**

## PROJEKTRÄGER WERDEN!

Trägerschaft für das Notinsel-Projekt übernehmen öffentliche oder gemeinnützige Einrichtungen. Sie kennen die Situation vor Ort am besten, haben Kontakte zu Schulen, Kitas, Jugendeinrichtungen, Gewerbeverbänden etc. und können damit das Notinsel-Projekt gezielt bewerben und umsetzen. Projektträger sind daher häufig Stadtverwaltungen, Gemeinden, Stiftungen, Wohlfahrtsverbände oder auch in besonderen Fällen Gewerbevereine o.ä.

**Projektträger haben die Aufgabe, geeignete Einrichtungen und Geschäfte als Notinseln zu gewinnen, das Projekt vor Ort bekannt zu machen, aktuell zu halten und sind Anlaufstelle für Fragen der Notinseln. Über die Projektträger werden Materialien zum Notinsel-Projekt verteilt, z.B. der Notinsel-Aufkleber und die Handlungsanweisung für Notinseln.**

[Alle Projektträger auf der Karte zeigen](#)

Bei Interesse an einer Trägerschaft für das Notinsel-Projekt für Gemeinden, Städte und Landkreise können potenzielle Projektträger eine unverbindliche Anfrage unter [Projektträger werden](#) an uns senden.

Das Notinsel-Projekt stärkt eine Gesellschaft, die Kinderrechte ernst nimmt und setzt ein Signal zum Kinderschutz im öffentlichen Raum. Wir freuen uns über jeden Projektträger, der diese Aufgabe vor Ort übernimmt.

Unter [Alles erklärt](#) und den [FAQs](#) werden alle wichtigen Informationen zur Verfügung gestellt.

**Ein deutschlandweites Projekt der  
Deutschen Kinderschutzstiftung Hänsel+Gretel**